

Misura 2.1-Archeologia, percorsi religiosi e museali, recupero di centri storici a fini culturali

AVANZAMENTO FINANZIARIO - dati Rapporto trimestrale di monitoraggio al 31/12/04

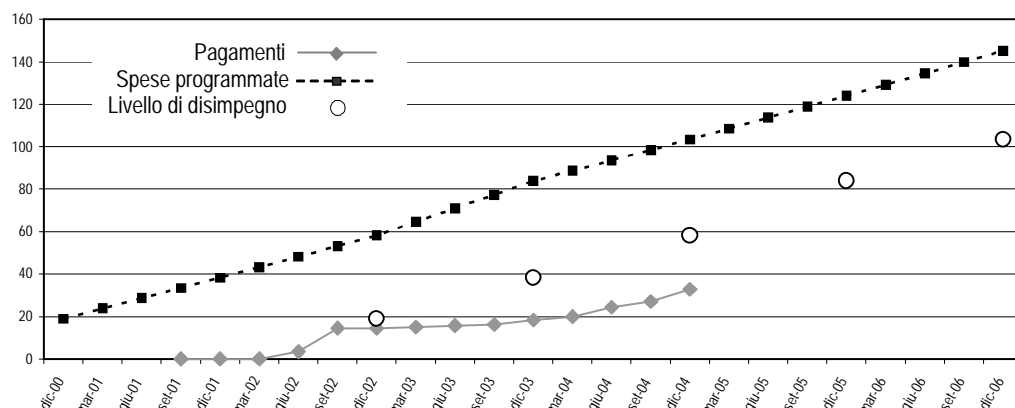
Totale spesa programmata

145,0 M€

Progr.di competenza, impegni, pagamenti

al 31/12/04	M€	%
Programmato	103,3	100,0
Impegni	62,3	60,3
Pagamenti	32,8	31,7

Pagamenti, spese programmate e disimpegni automatici (valori cumulati in M€)



PROGETTI FINANZIATI - dati monit al 31/12/04

Totale progetti finanziati

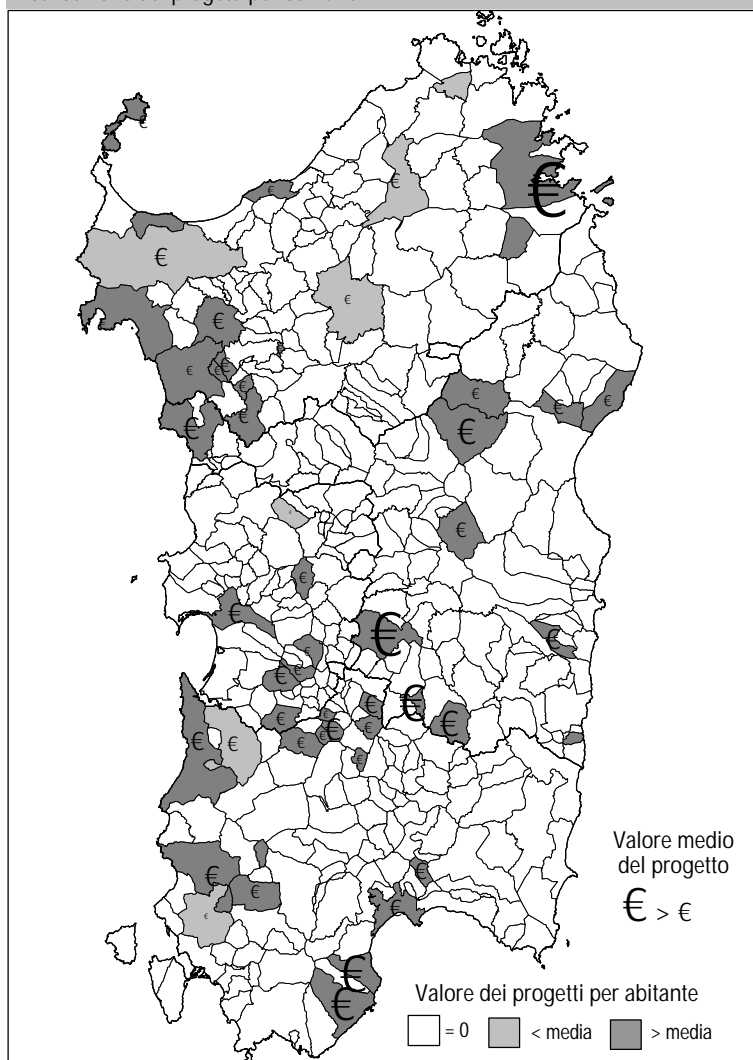
Numero	145
Contributo ammesso totale	130,4 M€
Di cui da PIT	5,0 M€
Pagamenti totali	32,8 M€

Contributo ammesso tot / totale spesa progr.	89,9 %
Dimensione media dei progetti	899.314 €
Avanzamento medio dei progetti	25,1 %

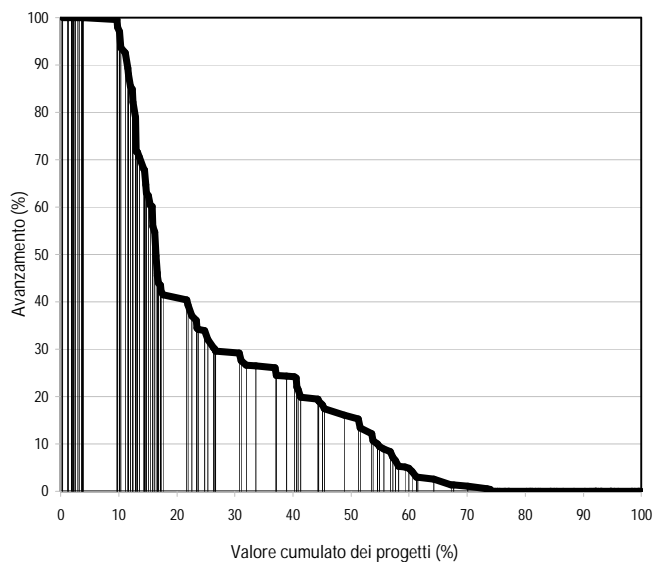
Progetti ultimati

Numero	20	13,8 % del totale
Contributo ammesso	13,4 M€	10,3 % del totale

Distribuzione dei progetti per comune



Avanzamento dei progetti (pagamenti/contributo ammesso)



Progetti di maggior importo

descrizione	contributo ammesso	% spesa progr.	avanzamento
1 015 Museo Archeologico di Olbia	€ 7.616.440	5,3%	99,6%
2 049 Palazzo di Città - Sassari	€ 5.267.860	3,6%	29,2%
3 091 - Palazzo Aymerich - Museo dei Menhir - Laconi	€ 5.241.035	3,6%	40,5%
4 043 Completamento del restauro e valorizzazione del castello di Malaspina - Bosa	€ 4.485.452	3,1%	16,2%
5 087- Centro Servizi - Barumini	€ 4.382.980	3,0%	26,1%